



## 物件概要（売土地）

種 別		売土地								
価 格		価 格 ¥14,900,000円			坪単価 32万円		別途負担金70万円必要			
所 在 地		金沢市足田1丁目405-3					小学校	千坂		
							中学校	北鳴		
住居表示		白山市富光寺町2 1 0 番地								
用途地域		第1種住居地域			都市計画	市街化区域				
土 地	面 積	公簿		153.71 ㎡	土地権利	所有権				
				46.49 坪	建 / 容	建ぺい率 60 % 容積率 200 %				
	地 目	宅地			条 件 等	建築条件無し				
	現 況	更地			国土法届					
道 路	画 地	中間画地	方角	幅員	接道の長さ	公道私道	舗装	位置指定	私道負担面積	
		道路1	北側	約6.0 m	7.66 m	公道	有			
交 通	最 寄 交 通 機 関	北陸鉄道バス「足田」バス停 下車徒歩 約 5分			最寄施設	足田中央公園 徒歩約1分				
建 物	区 分				建築年月					
	構 造				延床面積					
	間 取				電 気					
	備 考				ガ ス					
					飲 水					
					排 水					
				負 担 金						
そ の 他	引 渡 日	応相談			定借付					
	特 徴				手付保証					
					開発許可番号					
	備 考				建築確認番号					
		足田中央公園が近く、保育園、小学校なども10分圏内。 コンビニ・薬局・スーパーも近くの為、子育て世代にもおすすめです。 8号線・山側環状線にもアクセスしやすく利便性◎								
報酬額		規定手数料が必須となります			取引形態	媒介				



未来に託す、未来に繋げる、お手伝い。  
Entrusting to the future. Connecting to the future.

## 株式会社 Ruto

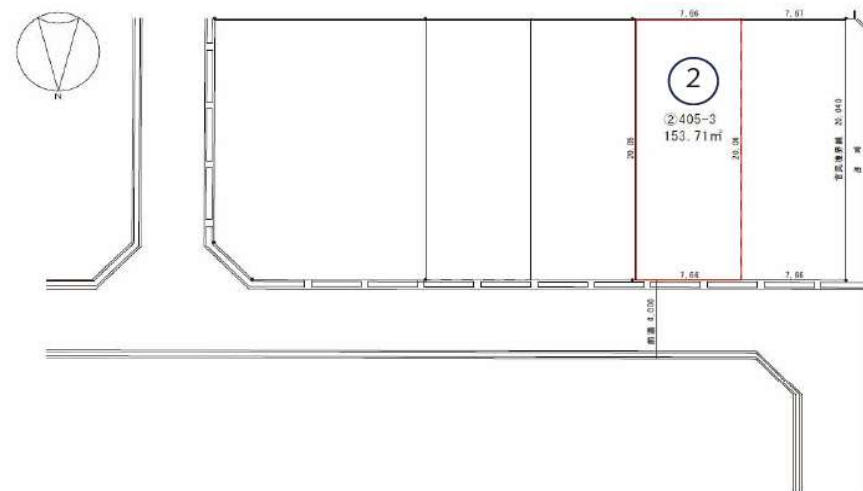
〒920-8202 石川県金沢市西都1丁目226番地  
TEL:076-255-6081 FAX:076-255-6082 MAIL:info@ru-to.co.jp  
HP:http://ru-to.co.jp 石川県知事(1)第4485号



(公社)石川県宅地建物取引業協会会員、北陸不動産公正取引協議会加盟事業者



Ruto



Ruto