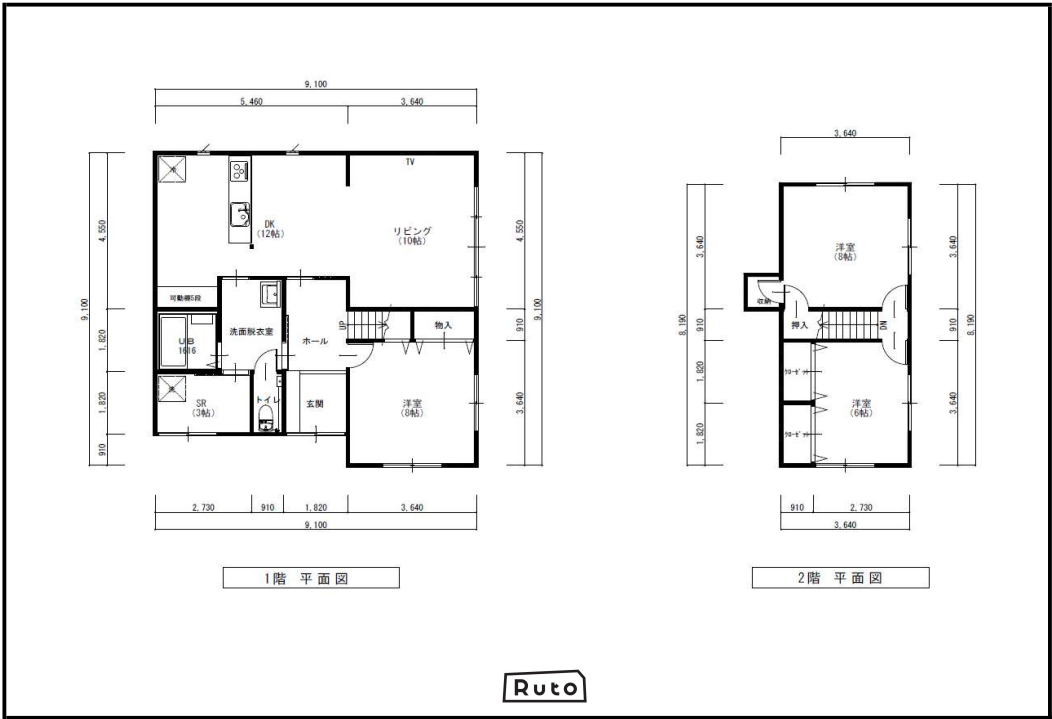




# 物件概要 (中古住宅)

種別	中古住宅								
価格	価格	坪単価							
	¥22,800,000円								
所在地	白山市みずほ6丁目1-8			小学校	松南				
				中学校	松任				
住居表示	白山市みずほ6丁目1-8								
用途地域	無指定		都市計画	調整区域					
土地	面積	公簿	209.50 m <sup>2</sup>	土地権利	所有権				
			63.37 坪	建/容	建ぺ率 70% 容積率 200%				
	地目	宅地		条件等	建築条件無し				
現況	空家		国土法届						
道路	画地	中間画地	方角	幅員	接道の長さ	公道私道	舗装	位置指定	私道負担面積
		道路1	西側	約5.6 m	約10 m	公道	有		
交通	最寄交通機関	北鉄バス「みずほ北」バス停 より407 m 下車徒歩 約4 分			最寄施設	みずほ第三児童公園 徒歩約1分			
	区分	中古住宅	駐車台数	3~4台	建築年月	昭和51年11月			
建物	構造	木造瓦葺		延床面積	107.65m <sup>2</sup> (32.56坪)				
	間取	地上 2階/地下 階		電気	北陸電力				
	備考	3LDK		ガス	プロパン (集中) 伊丹産業				
	備考	1階: LDK22帖・洋室8帖・SR3帖・トイレ・洗面脱衣室・UB		飲水	公営				
その他	引渡日	即時		排水	側溝				
		特徴			負担金				
	備考				定借付				
				手付保証					
報酬額	規定手数料が必須となります			取引形態	専属				



## 株式会社 Ruto

〒920-8202 石川県金沢市西部1丁目226番地  
 TEL: 076-255-6081 FAX: 076-255-6082 MAIL: info@ru-to.co.jp  
 HP: http://ru-to.co.jp 石川県知事(1)第4485号

(公社)石川県宅地建物取引業協会会員、北陸不動産公正取引協議会加盟事業者

未来に託す、未来に繋げる、お手伝い。  
 Entrusting to the future. Connecting to the future.

