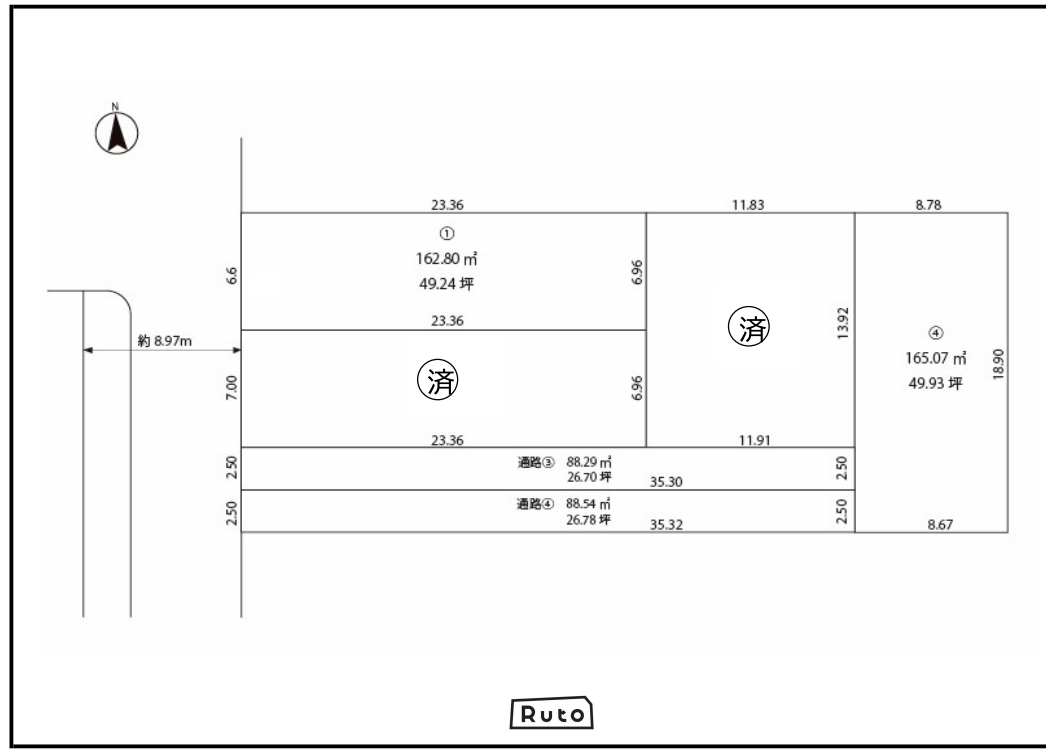
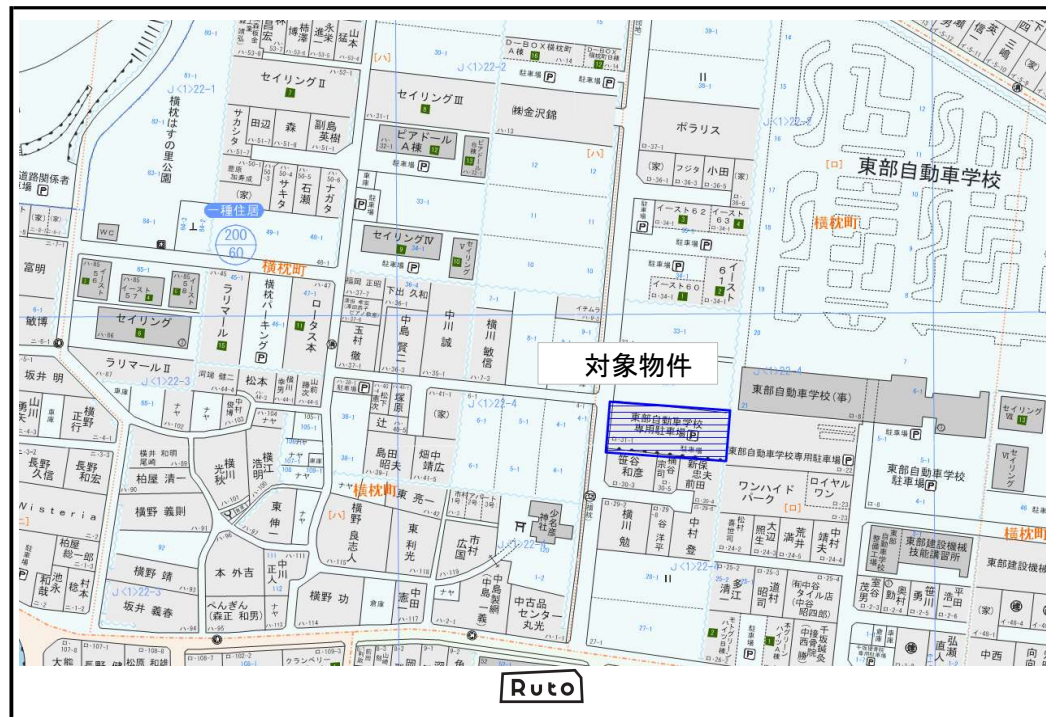




物件概要 (土地)

種別	売土地						
価格	価格	全4区画の造成地			別途負担金		
	1,080万~1,130万円				6.6万円		
所在地	金沢市横枕町口31番から分筆						
		小学校	千坂		中学校	北鳴	
住居表示							
用途地域	第1種住居地域			都市計画	市街化区域		
土地	面積	実測 右記資料参照		土地権利	所有権		
	地目	宅地		建/容	建ぺ率 60% 容積率 200%		
	現況	更地		条件等	無		
道路	画地	中間画地	方角	幅員	接道の長さ	公道私道	舗装 位置指定 私道負担面積
		道路1	西側	約8.97m			
交通	最寄交通機関	IR石川鉄道「森本」駅下車徒歩約18分 北陸鉄道バス「横枕」バス停 下車徒歩 約 1分		最寄施設	東部自動車学校より4m		
	区分	駐車台数	建築年月				
建物	構造	延床面積					
	間取	電気					
	備考	ガス					
		飲水					
その他	引渡日	即日					
	備考	・ 通路③と④は通行地役権の設定必要 ・ 上下水道施設負担金660,000円(税込み) 別途要す/区画					
区画	地番	面積 (㎡)	坪数	間口 (m)	坪単価	価格 (円)	備考
1	31番1	162.80	49.24	6.96	27.00	11,300,000	負担金別途6.6万円
2				済			
3				済			
4	31番5	165.07	49.93	5.00	26.00	10,800,000	



株式会社 Ruto

〒920-8202 石川県金沢市西都1丁目226番地
 TEL: 076-255-6081 FAX: 076-255-6082 MAIL: info@ru-to.co.jp
 HP: http://ru-to.co.jp 石川県知事(1)第4485号
 (公社)石川県宅地建物取引業協会会員、北陸不動産公正取引協議会加盟事業者



未来に託す、未来に繋げる、お手伝い。
 Entrusting to the future. Connecting to the future.

