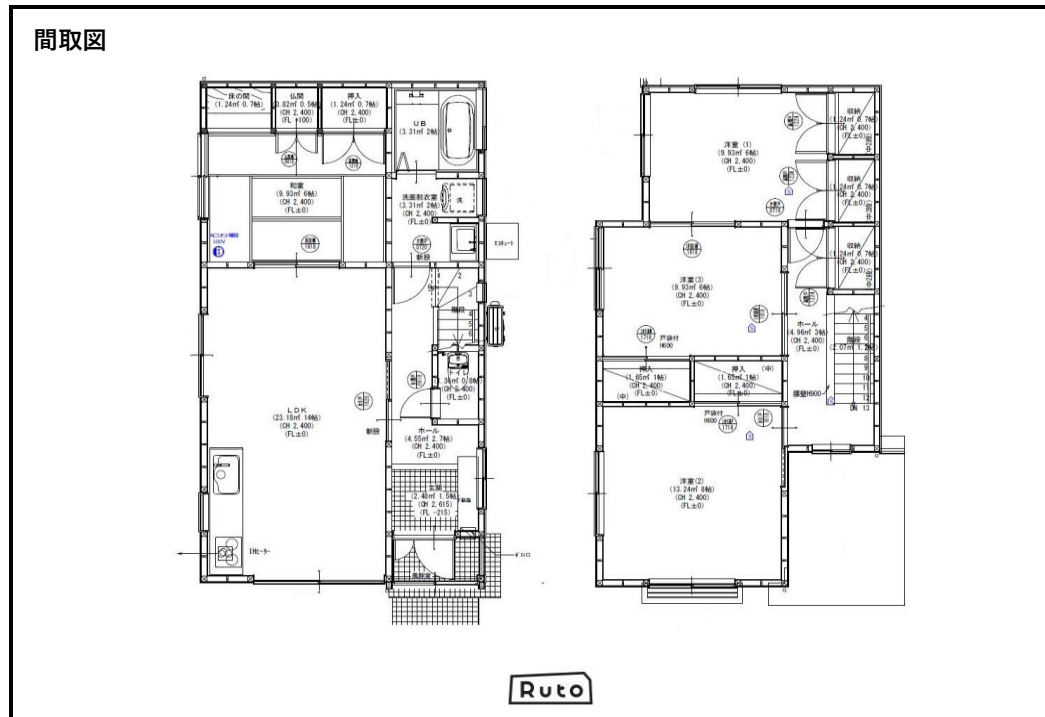
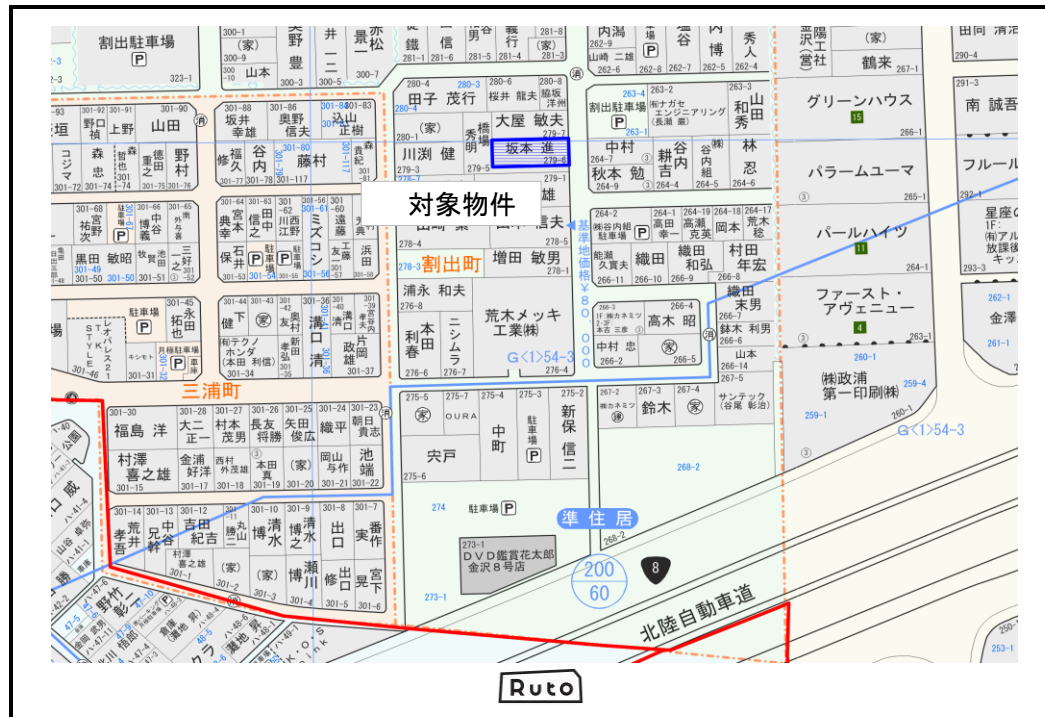




物件概要 (中古一戸建)

種別	既存住宅			
価格	¥24,800,000円			
所在地	金沢市割出町279番地6	小学校	諸江	
		中学校	浅野川	
住居表示				
用途地域	第2種中高層	都市計画	市街化区域	
土地	面積	公簿 135.11 m ² 40.87 坪	土地権利	所有権
	地目	宅地	建/容	建ぺ率 60% 容積率 200%
	現況	空家	条件等	建築条件無し
道路	画地	中間画地 方角 幅員 接道の長さ	公道私道 舗装 位置指定 私有負担面積	
		道路1 東側 約4.8 m 約7.4 m	公道 有	
交通	最寄交通機関	「三浦住宅前」バス停 下車徒歩 約5分	最寄施設	スギ薬局鞍月店より 徒歩約550m
	区分	中古 駐車台数 3台	建築年月	平成2年6月新築(築34年)
建物	構造	木造瓦葺2階建 地上 2階/地下 階	延床面積	100.19 m ² (30.48坪)
	間取	4LDK	電気	北陸電力(オール電化)
	備考	1F: LDK14/和6/浴室/洗面/トイレ 2F: 洋8/洋6/洋6	ガス	
その他	引渡日	即日	飲水	公営
	特徴	リノベーション施工: 株式会社ichika	排水	下水
			負担金	
	備考	定借付		
手付保証				
報酬額	規定手数料が必須となります	取引形態		



株式会社 Ruto

〒920-0347 石川県金沢市松村町ヌ210番地
 TEL: 076-255-6081 FAX: 076-255-6082 MAIL: info@ru-to.co.jp
 HP: http://ru-to.co.jp 石川県知事(1)第4485号

(公社)石川県宅地建物取引業協会会員、北陸不動産公正取引協議会加盟事業者